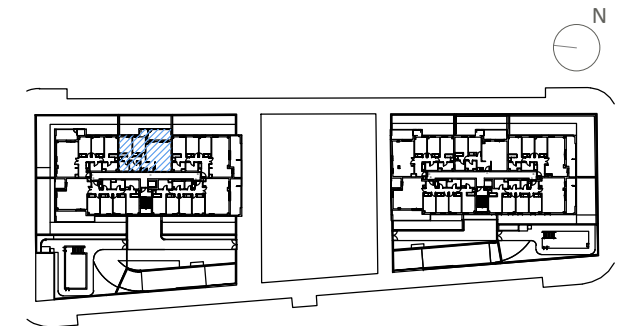


EMPLAZAMIENTO



CUADRO DE SUPERFICIES

Vestíbulo	4,81 m ²
Salón-Comedor-Cocina	27,19 m ²
Dormitorio Principal-Vestidor	13,09 m ²
Dormitorio 2	10,11 m ²
Distribuidor	2,59 m ²
Baño Principal	4,08 m ²
Baño 2	3,88 m ²

Total Sup. Útil Interior **65,75 m²**

Terraza Cubierta	10,21 m ²
Lavadero	1,68 m ²

Total Sup. Útil Exterior **11,89 m²**

Total Sup. Construida Interior **78,23 m²**

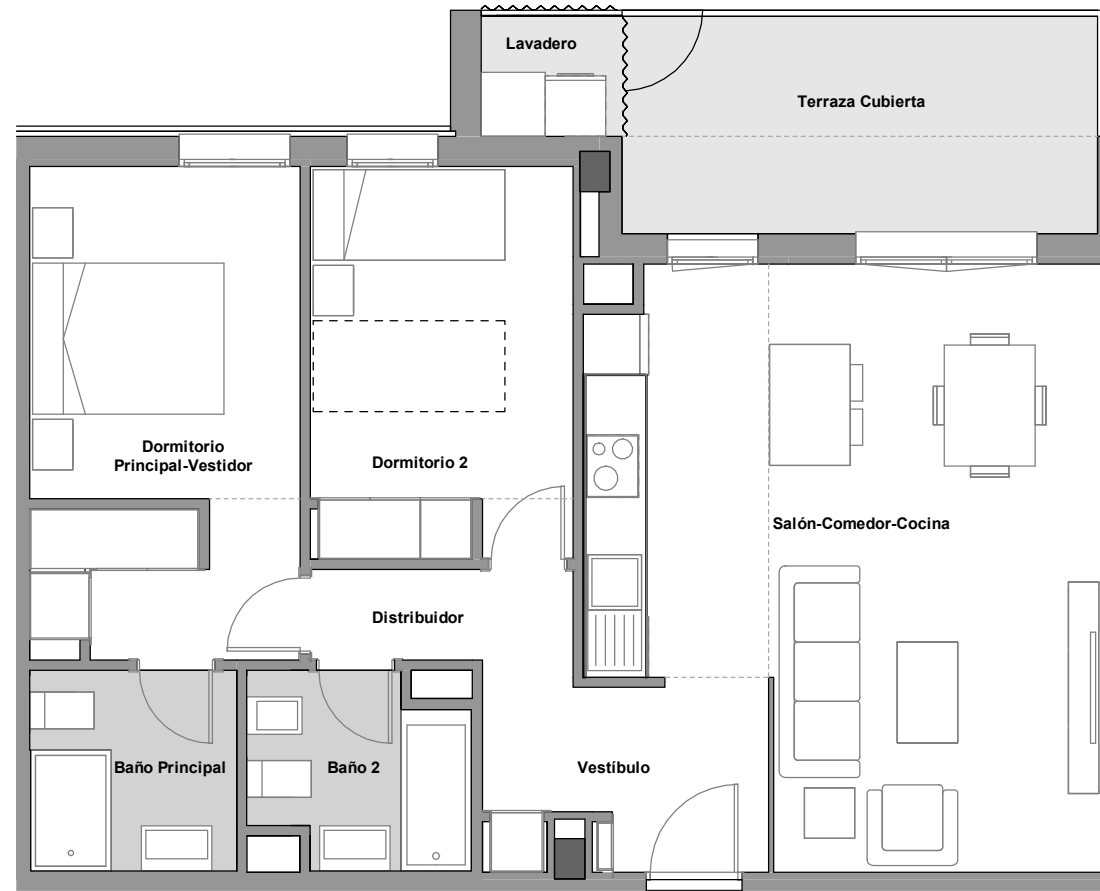
Total Sup. Construida incl. ZZCC **87,78 m²**

Según Decreto BOJA 218/2005

Total Sup. Útil **71,70 m²**

Total Sup. Construida incl. ZZCC **93,00 m²**

PROMUEVE:



Vivienda 2D-Bloque 1-Planta 01-Puerta C



La información aquí contenida puede ser modificada durante el transcurso de la ejecución de la obra por exigencias técnicas o jurídicas, sin que ello implique menoscabo en el nivel global de calidades. El mobiliario, incluido el de cocina, se refleja a efectos meramente decorativos, sin que se incluya en la oferta. Los peldaños de acceso a la vivienda y salidas a patios, puede alterarse en función de la rasante de las calles y corresponde a la D.F. fijar el criterio.